

PASARELA PARANÁ

Marco Conceptual

Devenidos en un tiempo de grandes eventos como la Comunicación Virtual, la Relación Global y un Crecimiento Urbano Acelerado por citar solo algunos, hoy las ciudades nos comprometen a pensarlas como factores de cambio, de eventual transformación, donde reside una gran complejidad e intensidad de factores superpuestos y contrapuestos donde múltiples intereses intervienen tanto en el ámbito público como privado.

La posibilidad de una nueva ciudad, nos define el marco para plantear, re-plantear, nuevas expectativas acerca de aquello que podemos pensar como modelo de intervención o nuevos parámetros de definición urbana que abonen en la idea de un nuevo Modelo de iudad.

Génesis y Emplazamiento

El paisaje único e inconfundible de Rosario, ciudad costera, ha sido el motor generador de nuestra propuesta arquitectónica. No hay muchos paisajes en el mundo que aúnen un paisaje natural desconmesurable y al mismo tiempo ontemporáneo, urbano y portuario, local e industrial, como el de esta ciudad.

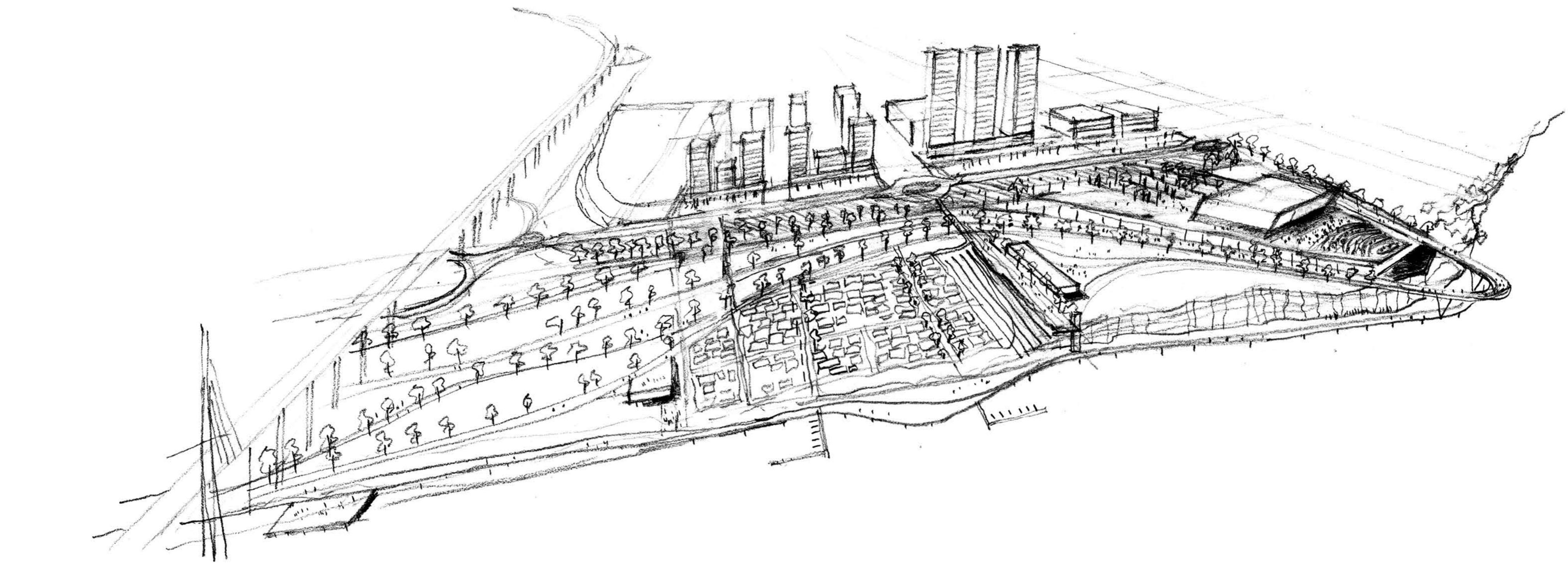
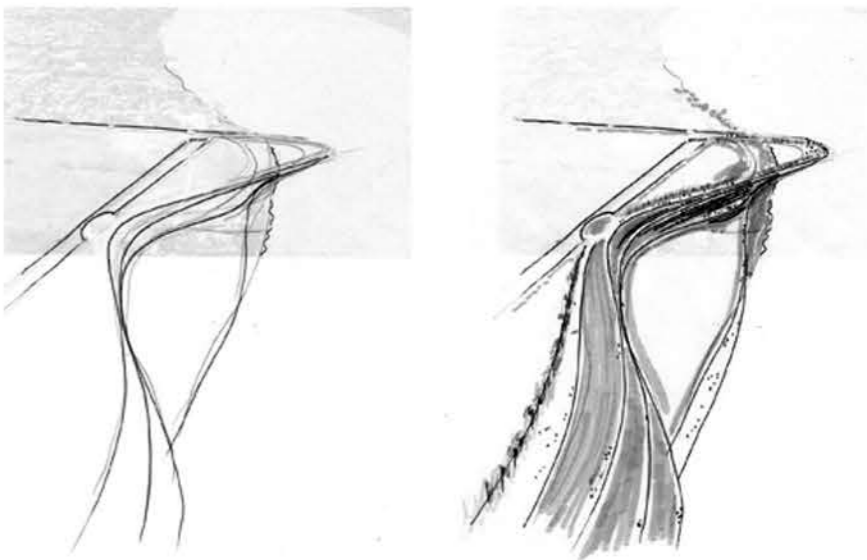
Nuestra propuesta deberá ser "Ultralocal" e intempitiva en la búsqueda de reforzar esa relación entre ciudad y paisaje. Que vaya más allá de lo local, y de lo portuario. Un borde fluvial preexistente fragmentado hecho el nuevo espacio cultural y público del Paraná.

Emplazamiento. El genio del lugar.

La situación del lugar en relación de la futura intervención respecto a la generación de un nuevo espacio público, nuevos programas, viabilidades, accesos, áreas verdes, áreas de interés, etc, potencialmente, nos plantea el desafío de volver a pensar como la ciudad puede definirse en un ámbito de oportunidad.

Anciaje cultural. Referencias históricas.

El imaginario de la ciudad portuaria, costera, es tan poderoso que huimos de una referencia de una propuesta solo urbana, buscando impregnar nuestra propuesta del aura de Rosario, de su superposición de estilos históricos, de su singularidad, de su adaptación climática a través de los años. Proponemos un Parque que solo pueda ser de Rosario – Pasarela Paraná.



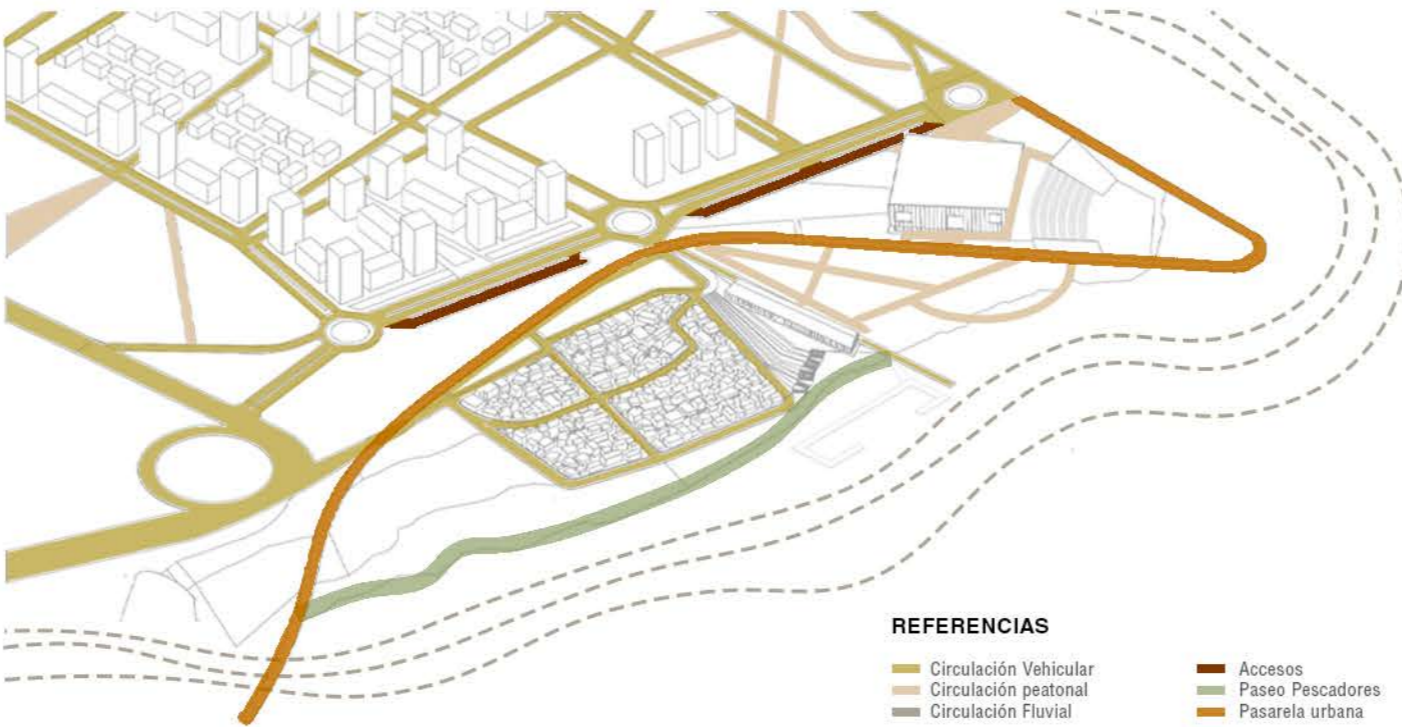
PROGRAMA



REFERENCIAS

- 1. Edificio para espectáculos + escuela
- 2. Auditorio al aire libre
- 3. Restaurante + Estación fluvial
- 4. Muelle Remanso
- 5. Barrio Remanso
- 6. Nuevo Parque lineal
- 7. Parque de la cabecera
- 8. Paseo caminante

SISTEMA DE CONECTIVIDAD



REFERENCIAS

- Circulación Vehicular
- Circulación peatonal
- Circulación Fluvial
- Accesos
- Paseo Pescadores
- Paseo urbana

SISTEMA DE ESPACIOS VERDES



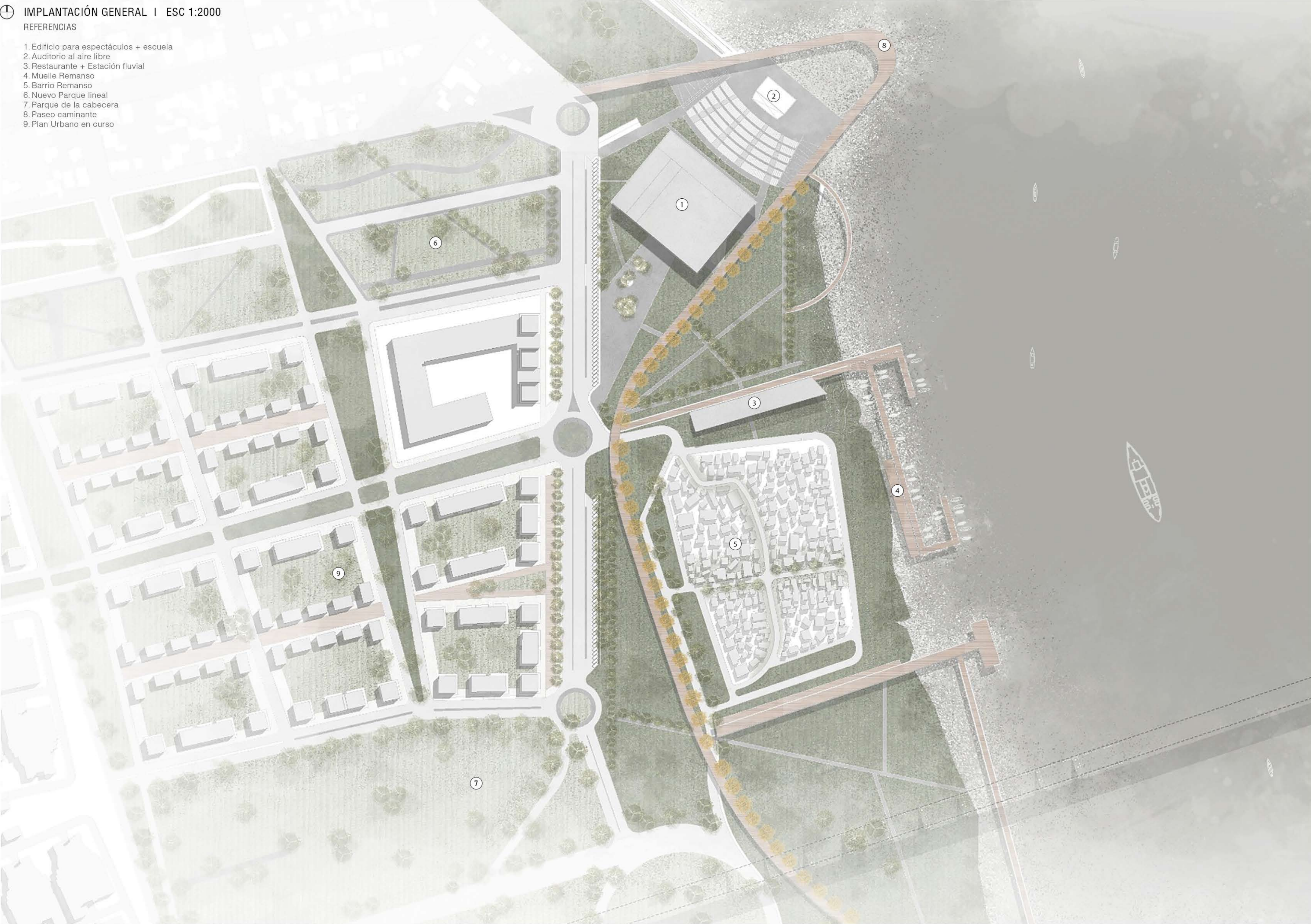
REFERENCIAS

- Espacios verdes consolidados
- Espacios verdes a consolidar
- Espacios verdes naturales

IMPLANTACIÓN GENERAL | ESC 1:2000

REFERENCIAS

- 1. Edificio para espectáculos + escuela
- 2. Auditorio al aire libre
- 3. Restaurante + Estación fluvial
- 4. Muelle Remanso
- 5. Barrio Remanso
- 6. Nuevo Parque lineal
- 7. Parque de la cabecera
- 8. Paseo caminante
- 9. Plan Urbano en curso



L2 PASARELA PARANÁ

Implantación – Nuevo corredor vial unificado

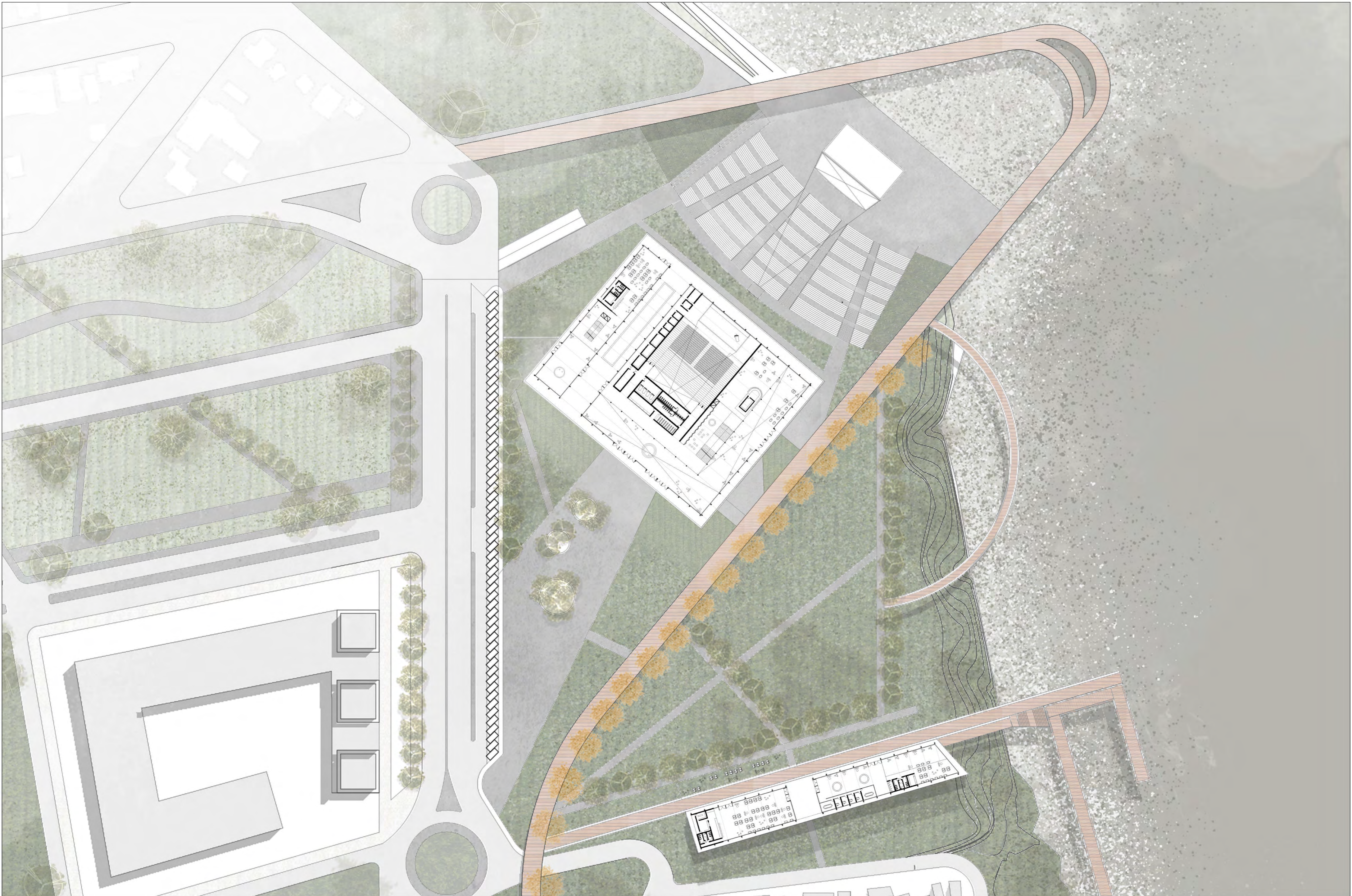
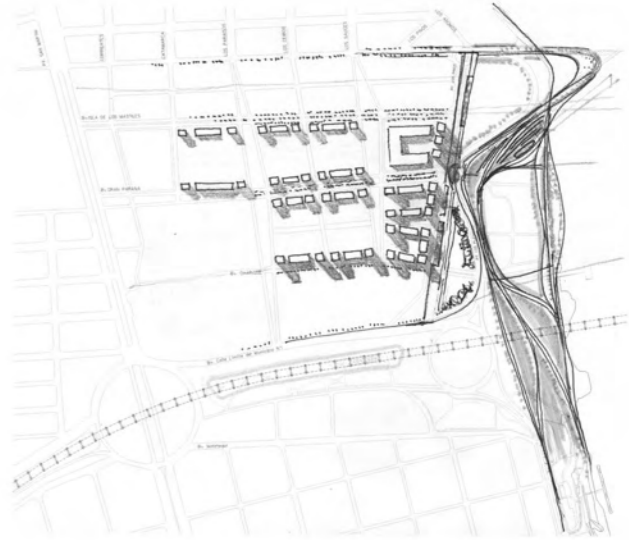
La creación de una calle – corredor vial interconectado como interfase entre la propuesta a futuro público – privada de nueva densidad y el área del nuevo Parque Cabecera, tiene una doble finalidad, la de vincularse orgánicamente con las viabilidades de la ciudad de Rosario, estableciendo un canal de retome fluido a nivel vial y por otro lado organizar la operativa y los accesos – buffer - hacia el Parque Cabecera definiendo claramente un espacio público de acceso al parque, estableciendo un límite para el automóvil y una apertura clara para el espacio público, la peatonalidad y los nuevos programas.

Nuevo espacio público intermedio. “Nou Misteri”

Proponemos entender el Parque Cabecera como un ámbito que le dé una continuidad al borde costero de la ciudad de Rosario, a modo de “paseo costero”, un borde entendido como paisaje, un borde entendido como espacio público, un área y sendero a recorrer en un continuo con el río. Sobre esta gran pasarela se da el parque disponiendo sus diferentes áreas públicas, programas y equipamientos, interconectando todos estos en un recorrido de vinculación paisajística, una relación entre la naturaleza y sus vecinos.

Un barco encallado – Tensión e inmanencia del recorrido

El recorrido del parque, sus programas y su orden generan una “vuelta panorámica” que se despliega en la costa norte del área, conformando una suerte de proa, como si un barco se hubiera encallado en el Paraná. Esta geometría guía los flujos peatonales predominantes, provenientes principalmente del centro y del este de la ciudad, articulando una continuidad con otros ámbitos del paseo costero y consolidando una red de intervenciones públicas interconectadas.

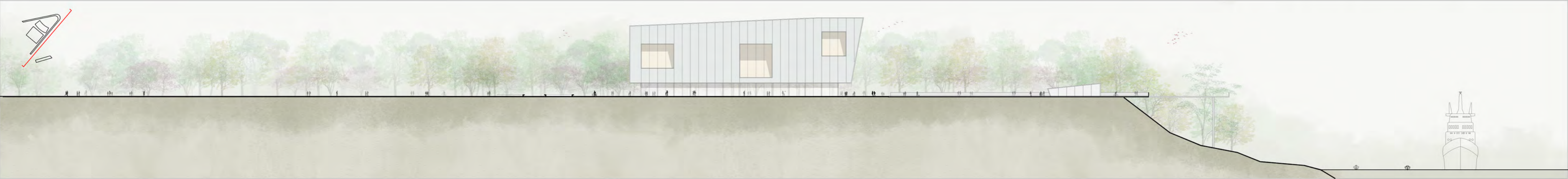
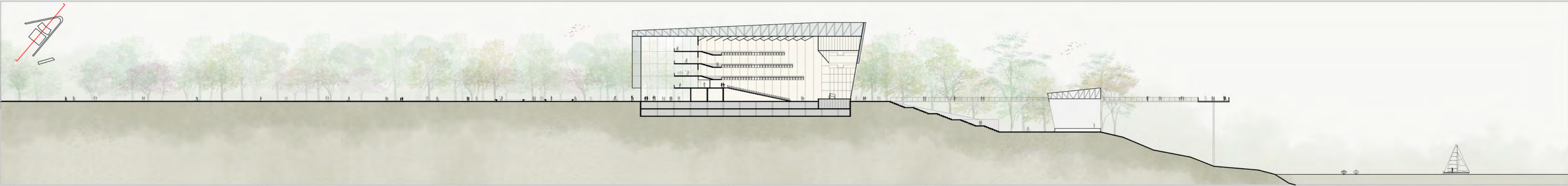
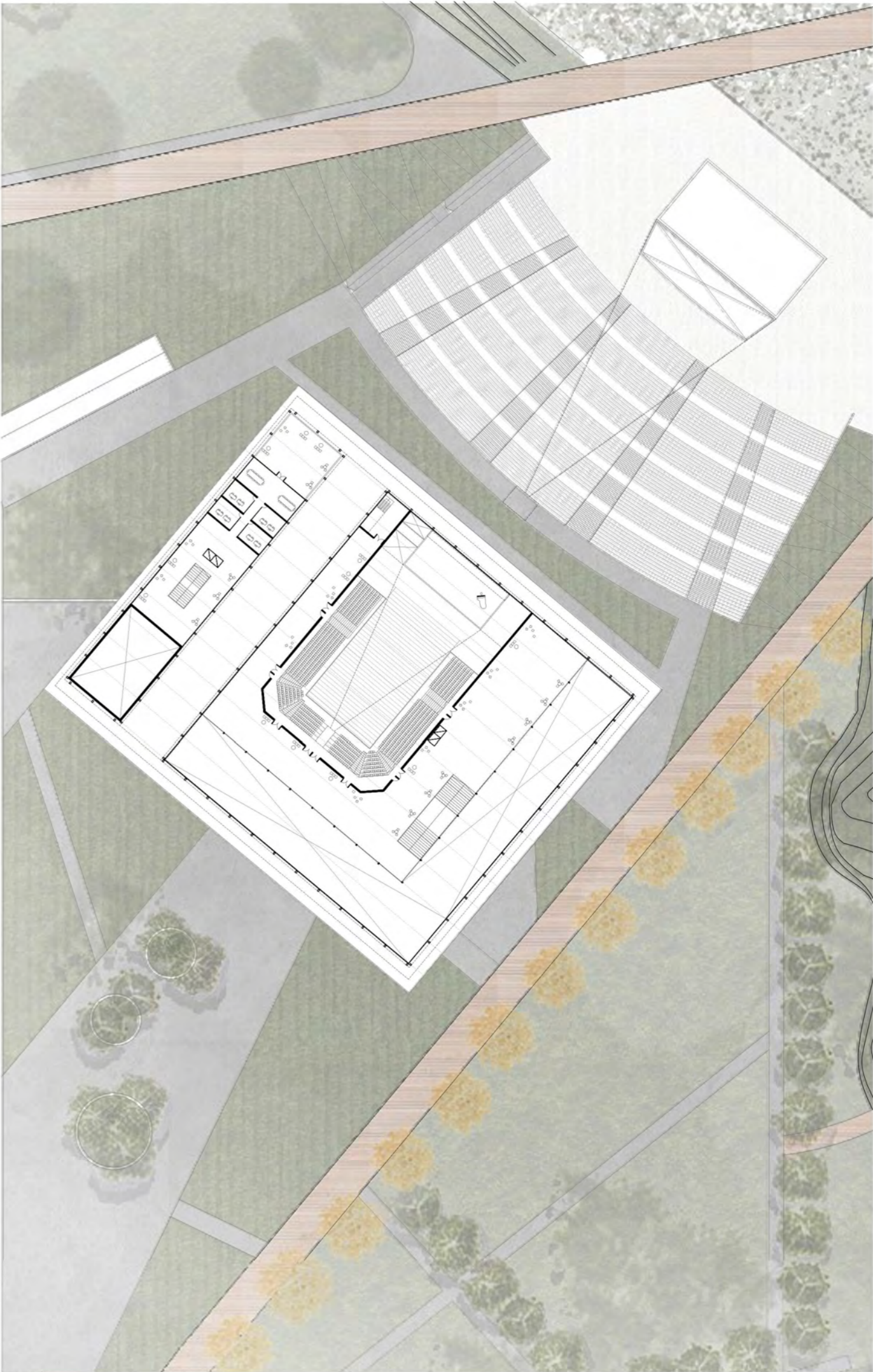
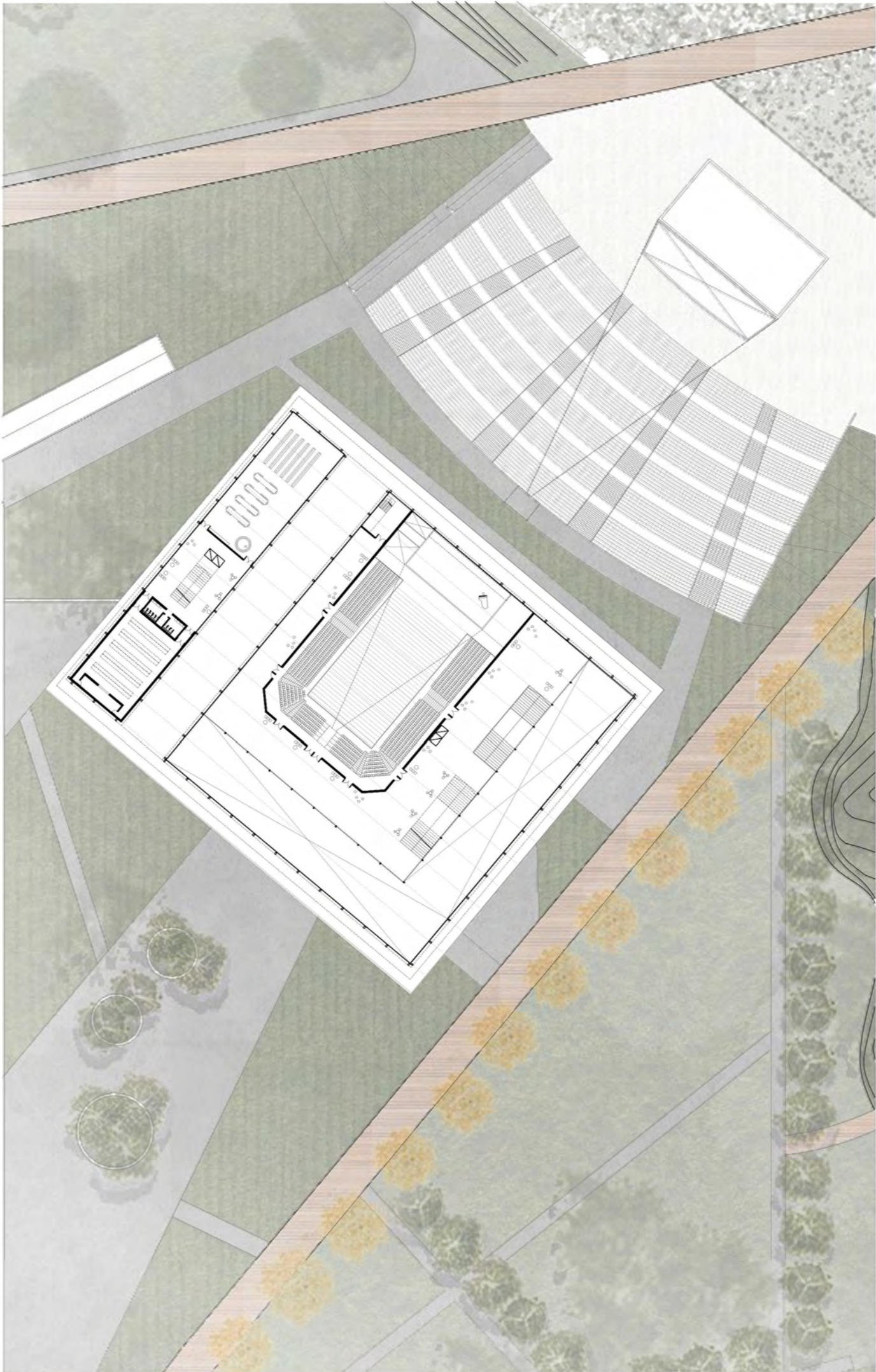
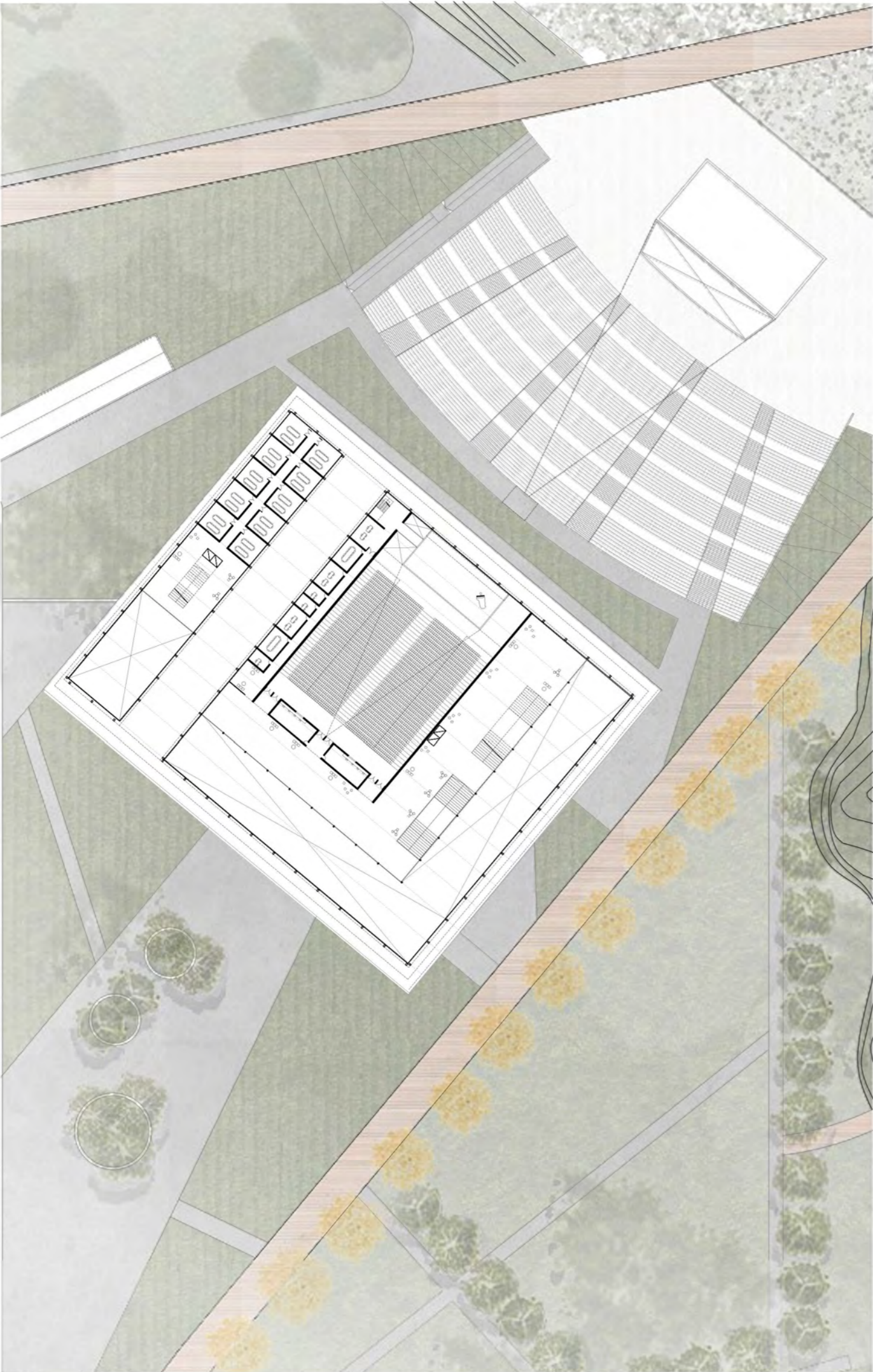
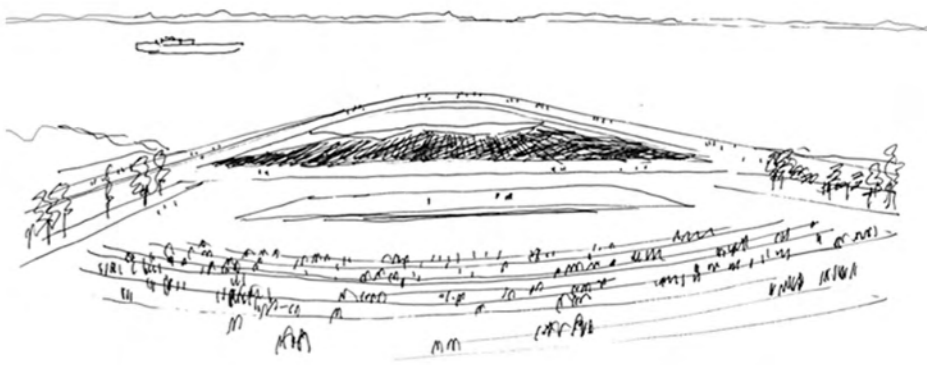


L3 PASARELA PARANÁ

Propuesta Arquitectónica
Distribución en bandas.
El Gran Ágora de Rosario es un gran volumen que reúne varios programas, estos están dispuestos en una estructura en tres bandas; la banda del gran Auditorio, la banda de espacio público pasante, y la banda de Escuela de Música. Esta organización propicia dos lecturas urbanas muy diferentes, casi contrapuestas, a las fachadas largas y cortas del edificio. Desde cada una de las fachadas largas, solo se ve una de las bandas, la fachada del Gran Auditorio y desde el otro lado de la Escuela de Arte.

Programa e utilización. La herramienta y el uso que se le da.
Un Edificio como este debería de ser lo mínimo posible un edificio sin actividad. Esto es no solo por la optimización de recursos sino también a nivel urbano. Es por esto que hemos concebido que las salas y espacios de este gran Palacio Cultural puedan ser polivalentes y acoger desde conciertos hasta pequeñas exposiciones o ferias, seminarios o talleres y representaciones de danza o teatro. Cuando más especializada esté una de las salas, más tiempo estará cerrada esperando esa actividad en concreto.

Un Anfiteatro al paisaje
A continuación de la gran pieza arquitectónica, se sucede el gran anfiteatro urbano, vinculando el escenario del auditorio con el área de gradas de comienzo del gran anfiteatro. Un espacio abierto en pendiente que se vincula con el desnivel natural de la barranca del borde natural del área. Su vista se enmarca en la caracterización del paisaje ribereño con sus islas, teniendo como cielorraso el gran cielo celeste de nuestra patria.



L4 PASARELA PARANÁ

Arquitectura Vernácula - Portuaria.
Resiliencia ante el cambio climático. Materiales. El clima de Rosario, de veranos largos, cálidos y muy húmedos, y de inviernos suaves, ha desarrollado durante años diferentes técnicas y tipologías arquitectónicas para adaptarse mejor al entorno. Nuestra propuesta para la construcción del ámbito urbano como arquitectónico propone generar una construcción física y social que establezca una eficiencia en los recursos y potencie un balance adecuado ante la situación del cambio climático en pos de materiales y técnicas probadas a tal fin.

Pieles y membranas. Eficiencia de recursos. Atrio Bioclimático
De un modo casi paralelo al punto concerniente a la privacidad, los diferentes espacios del gran edificio estarán más climatizados según más nos internemos en el Agora. Proponemos que el espacio sea un atrio bioclimático, un espacio sin climatizar intermedio que, gracias al intercambio de energía con los ámbitos adyacentes, colabore en el confort térmico del conjunto del edificio.

Estructura híbrida
El edificio se concibe a partir de una organización en tres bandas longitudinales claramente diferenciadas tanto funcional como estructuralmente, permitiendo una optimización de los sistemas constructivos en función de los requerimientos específicos de cada zona.

